

Kit clé USB / HF de programmation

La solution sans fils pour se connecter, paramétrer, et récupérer les données en local par radio avec la technologie RFID

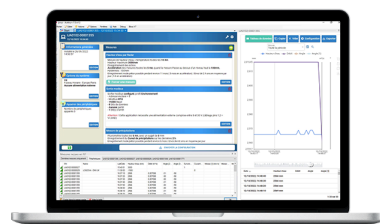


- Connexion instantanée avec les capteurs à proximité
- L'interface intuitive s'adapte au capteur connecté
- Paramétrage assisté et rapide, résumé récapitulatif
- Sauvegarde des données et des paramétrages
- Travaillez en toute sécurité en restant à distance de vos points de mesure

Ce kit piéton est un point d'accès radio avec antenne interne que l'on branche en USB à un PC ou tablette avec Windows OS et permet de communiquer par radio connexion (RFID) aux capteurs et enregistreurs IJINUS, de les configurer, récupérer, d'afficher et d'exporter les données.

Le kit de programmation inclus :

- La clé USB / HF appelée "clé WIJI"
- le logiciel Avelour



Caractéristiques techniques	
Logiciel	Avelour
Connexion	USB
Fréquence	868 MHz or 915 MHz
RSSI Radio HF	Oui
Puissance RF rayonnée	1...10 mW (-30 ... +10 dBm)
Taux de transmission	... 250 kbps
Sensibilité	-94 dBm
Température de fonctionnement	-20 ... 70 °C
Dimension	70 x 23 x 9 mm
Poids	115 g

Références	
WIJIKEY-8	868 MHz
WIJIKEY-9	915 MHz